



ამონაწერი საჯარო რეესტრიდან

განცხადების რეგისტრაცია
N 882022482986 - 01/07/2022 13:18:32

მომზადების თარიღი
07/07/2022 15:37:15

საკუთრების განყოფილება

ზონა კასპი	სექტორი კასპი	კვარტალი	ნაკვეთი	ნაკვეთის საკუთრების გიპი: საკუთრება ნაკვეთის დანიშნულება: არასასოფლო სამეურნეო დაზუსტებული ფართობი: 1244.00 კვ.მ. ნაკვეთის წინა ნომერი: შენობა-ნაგებობის ჩამონათვალი: N1-საერთო ფართობი: 216.42 კვ.მ , N2-საერთო ფართობი: 50.54. კვ.მ, N3
67	01	36	128	

მისამართი: კასპის მუნიციპალიტეტი, ქალაქი კასპი, დავით აღმაშენებლის ქუჩა, N 15ა

მესაკუთრის განყოფილება

განცხადების რეგისტრაცია : ნომერი 892018341064 , თარიღი 24/04/2018 13:53:43
უფლების რეგისტრაცია: თარიღი 25/04/2018

უფლების დამადასტურებელი დოკუმენტი:

- შპს ილეა ჯგუფის (ს/კ 405255334) პარგნიორთა გადაწყვეტილება N1 , დამოწმების თარიღი: 24/04/2018 , საქართველოს იუსტიციის სამინისტროს საჯარო რეესტრის ეროვნული სააგენტო

მესაკუთრები:

შპს ილეა ჯგუფი , ID ნომერი: 405255334

მესაკუთრე:

შპს ილეა ჯგუფი

აღწერა:

იპოთეკა

1) განცხადების რეგისტრაცია ნომერი 892018709944 თარიღი 13/08/2018 17:58:48	იპოთეკარა სააქციო საზოგადოება "საქართველოს ბანკი" 204378869; მესაკუთრე: შპს ილეა ჯგუფი 405255334; საგანი: მიწის დაზუსტებული ფართობი: 1244 კვ.მ N1-საერთო ფართობი: 216.42 კვ.მ , N2-საერთო ფართობი: 50.54. კვ.მ, N3;
უფლების რეგისტრაცია: თარიღი 17/08/2018	იპოთეკის ხელშეკრულება NCAH000296369, დამოწმების თარიღი 13/08/2018, სსიპ საქართველოს იუსტიციის სამინისტროს საჯარო რეესტრის ეროვნული სააგენტო ,
საგადასახლო გირაუნობა:	

რეგისტრირებული არ არის

სარეგისტრაციო

განცხადების
რეგისტრაცია
ნომერი
882022482986
თარიღი 01/07/2022
13:18:32

მოიჯარე: შპს "სან პეტროლიუმ ჯორჯია" 404391136;

საგანი: დაზუსტებული მიწის ფართობი: 1244.00 კვ.მ.-დან 600 კვ.მ. და მასზე განთავსებული
შენობა-ნაგებობა N1-საერთო ფართობი: 216.42 კვ.მ. ;
ვალა: 10 წელი;

იჯარის ხელშეკრულება, დამოწმების თარიღი 01/07/2022, საქართველოს იუსტიციის
სამინისტროს საჯარო რეგისტრის ეროვნული სააგენტო

უფლების
რეგისტრაცია: თარიღი
07/07/2022

ვალდებულება

ყალბა/აკრძალვა:

რეგისტრირებული არ არის

მოვალეთა რეგისტრირება:

რეგისტრირებული არ არის

"ფიზიკური პირის მიერ 2 წლამდე ვადით საკუთრებაში არსებული მატერიალური აქტივის რეალიზაციისას, აგრეთვე საგადასახადო წლის განმავლობაში 1000 ლარის ან მეტი ღირებულების ქონების საჩუქრად მიღებისას საშემოსავლო გადასახადი გადახდას ექვემდებარება საანგარიშო წლის მომდევნო წლის 1 აპრილამდე, რის შესახებაც აღნიშნული ფიზიკური პირი იმავე ვადაში წარუდგენს დეკლარაციას საგადასახადო ორგანოს. აღნიშნული ვალდებულების შეუსრულებლობა წარმოადგენს საგადასახადო სამართალდარღვევას, რაც იწვევს პასუხისმგებლობას საქართველოს საგადასახადო კოდექსის XVIII თავის მიხედვით."

- დოკუმენტის ნამდვილობის გადამოწმება შესაძლებელია საჯარო რეგისტრის ეროვნული სააგენტოს ოფიციალურ ვებ-გვერდზე www.napr.gov.ge;
- ამონაწერის მიღება შესაძლებელია ვებ-გვერდზე www.napr.gov.ge, ნებისმიერ გერიტორიულ სარეგისტრაციო სამსახურში, იუსტიციის სახლებსა და სააგენტოს ავტორიზებულ პირებთან;
- ამონაწერში გეგნიკური ხარვეზის აღმოჩენის შემთხვევაში დაგვიკავშირდით: 2 405405 ან პირადად შეაყვით განაცხადი ვებ-გვერდზე;
- კონსულტაციის მიღება შესაძლებელია იუსტიციის სახლის ცხელ ხაზზე 2 405405;
- საჯარო რეგისტრის თანამშრომელთა მხრიდან უკანონო ქმედების შემთხვევაში დაგვიკავშირდით ცხელ ხაზზე: 08 009 009 09
- თქვენთვის საინტერესო ნებისმიერ საკითხთან დაკავშირებით მოგვწერეთ ელ-ფოსტით: info@napr.gov.ge



საკადასტრო გეგმა

საჯარო რეესტრის ეროვნული
სააგენტო

საკადასტრო კოდი:

67.01.36.128

ნაკვეთის დანიშნულება:

არასასოფლო სამეურნეო

განცხადების ნომერი:

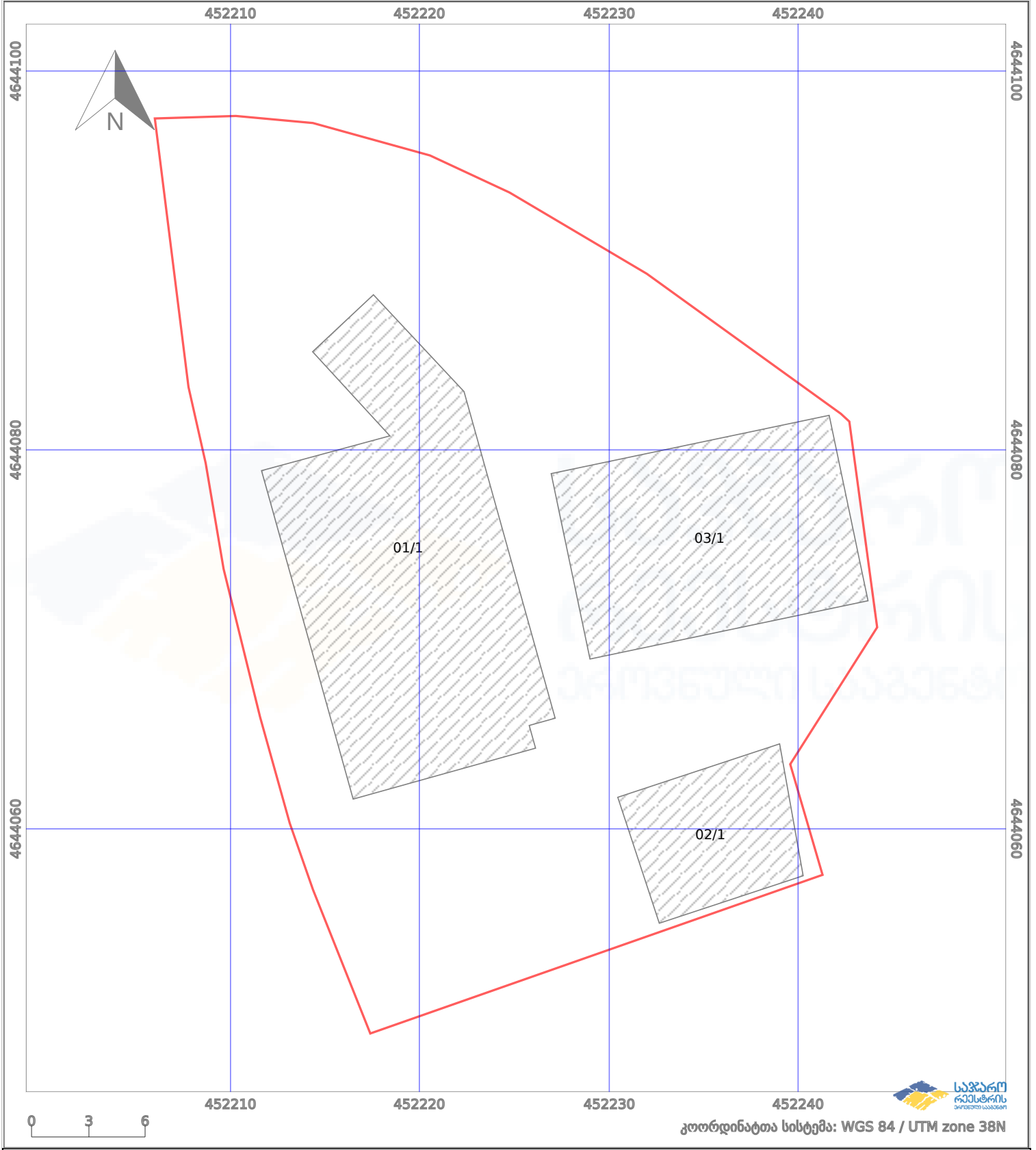
882021701015

ფართობი:

1244 კვ.მ (WGS 84 / UTM zone 38N)

მომზადების თარიღი:

24/08/2021



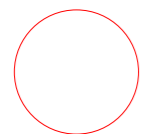
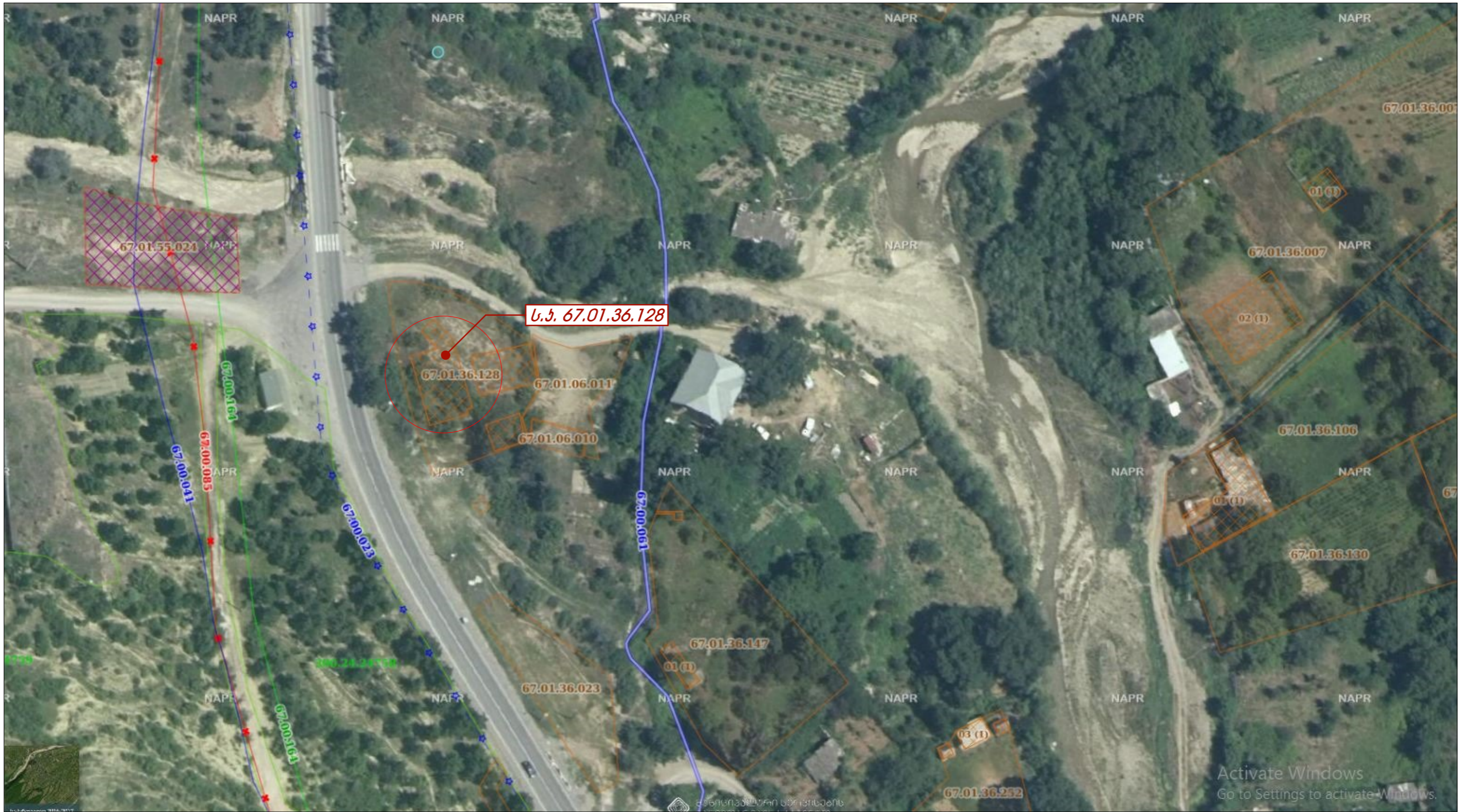
	ნაკვეთის საზღვარი		პირობითი აღნიშვნები: მშენებარე ნაგებობა		აშენებული ნაგებობა
	საზღვარი ნაგებობა		ტყის ფონდი		ვალდებულება

*ქალაქ ხასკში შ.პ.ს. "სან პეტროლიუმ ჯორჯიას"-ს იჯარით აღებული მიწის ნაკვეთზე
ავტოგასამართ სადგურის სარეაბილიტაციო პროექტი*



Activate Windows
Go to Settings to activate Windows.

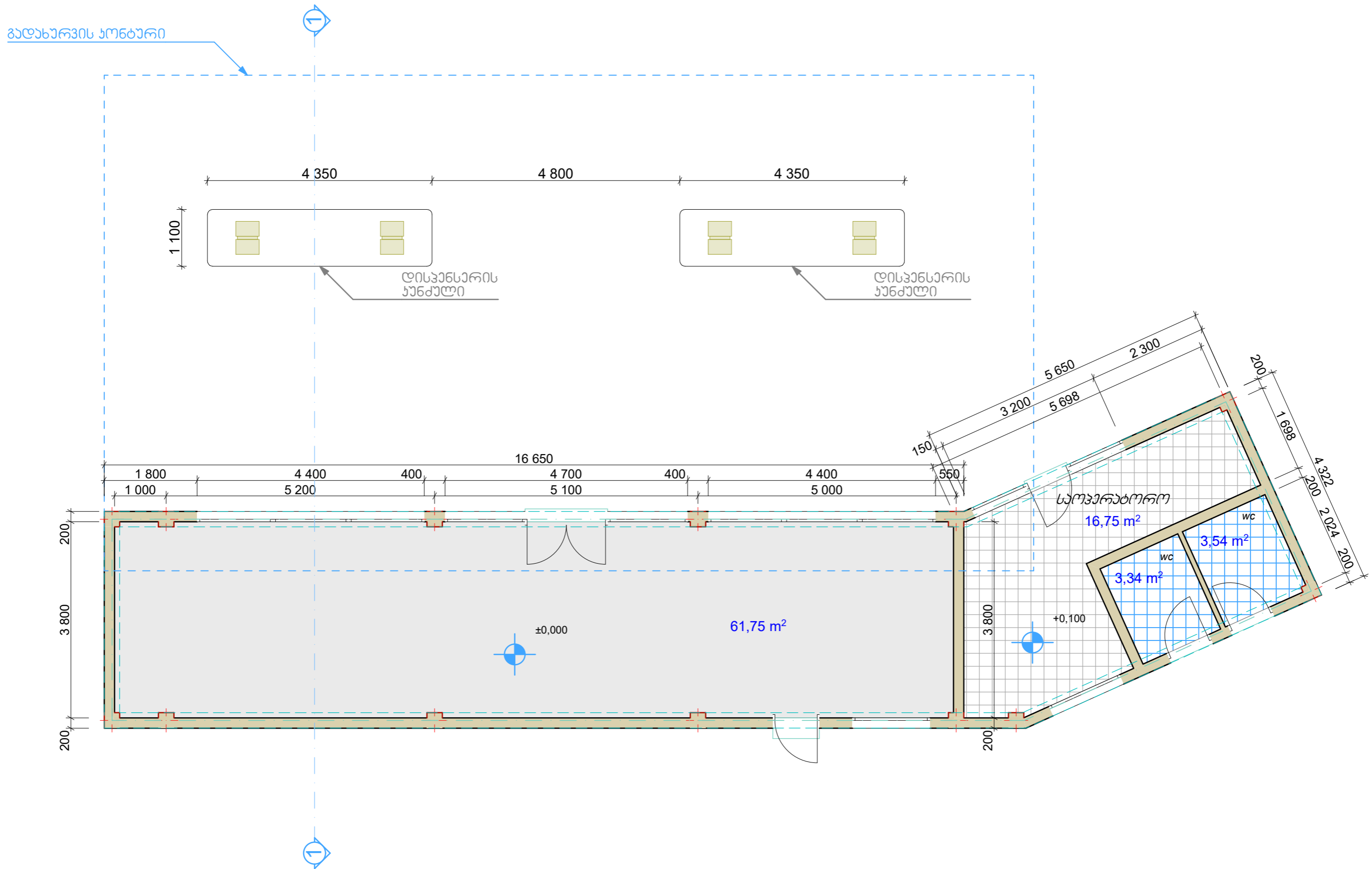
სოციალური გეგმვა



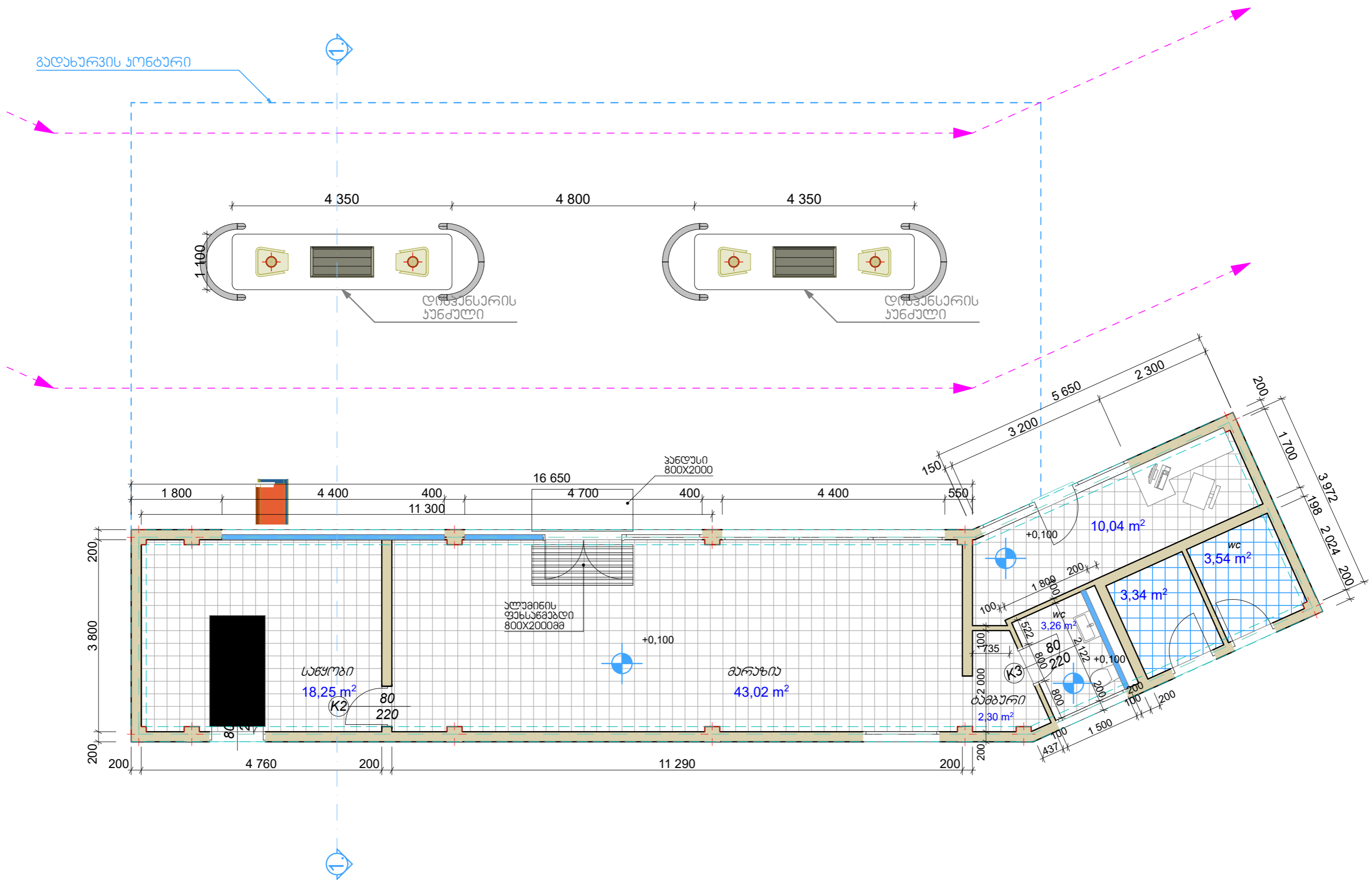
სანატორიუმის შენობა-ნაგებობა

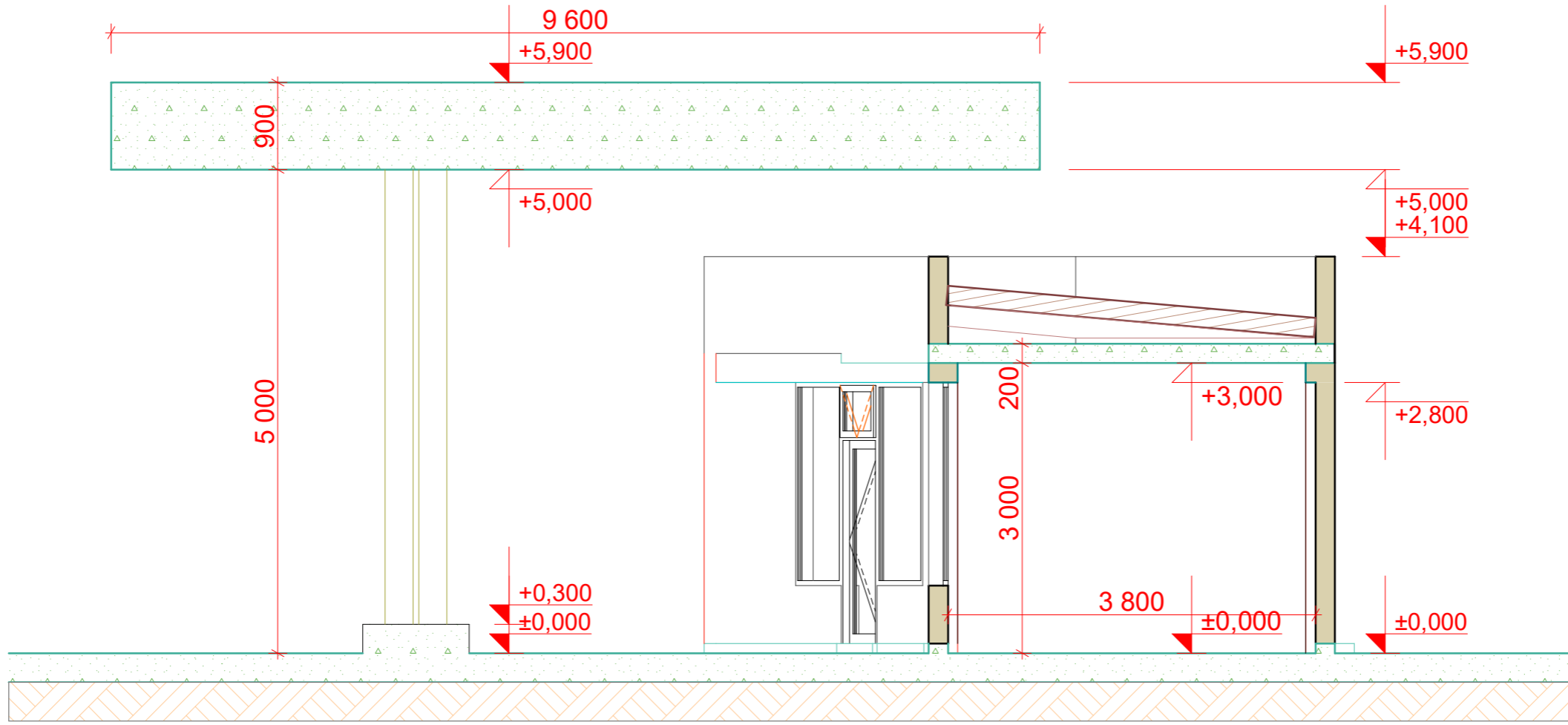


არსებული გეგმა 0.000 ნიშნულზე

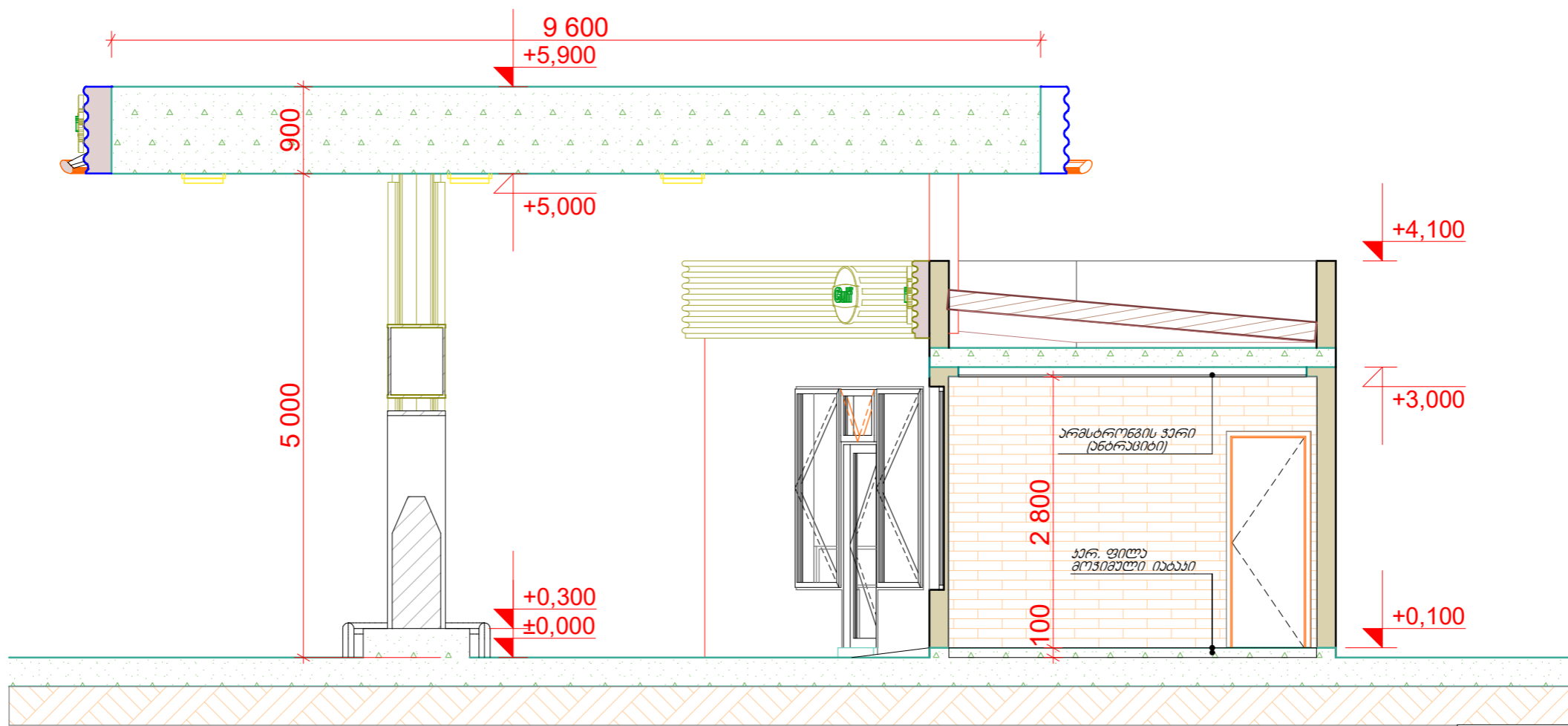


სავროქტო გეგმა +0.100 ნიშნულზე

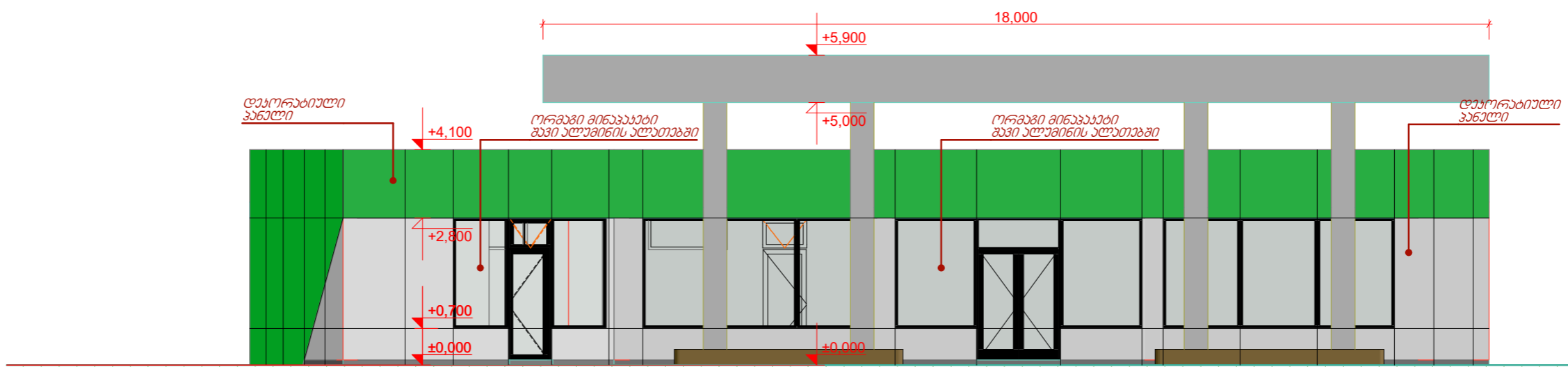




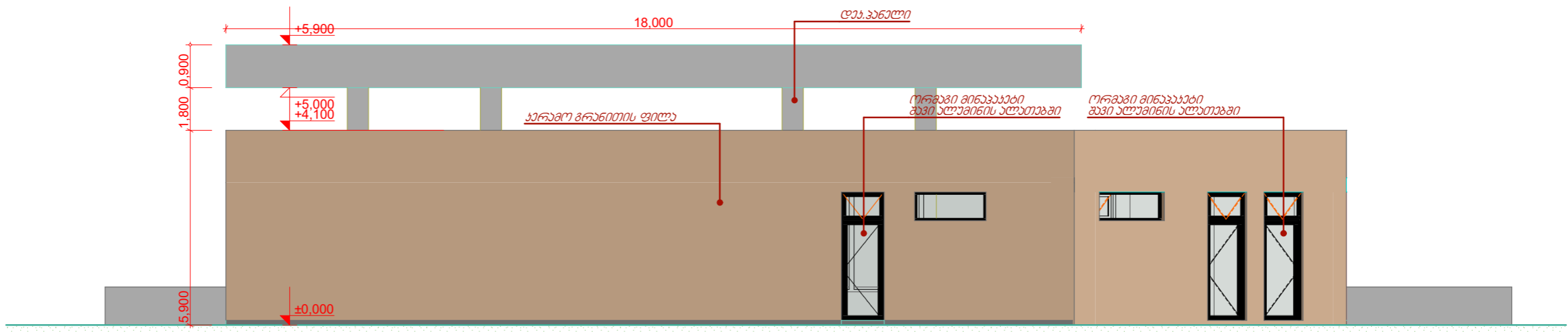
არსებული ჭრილი 1-1



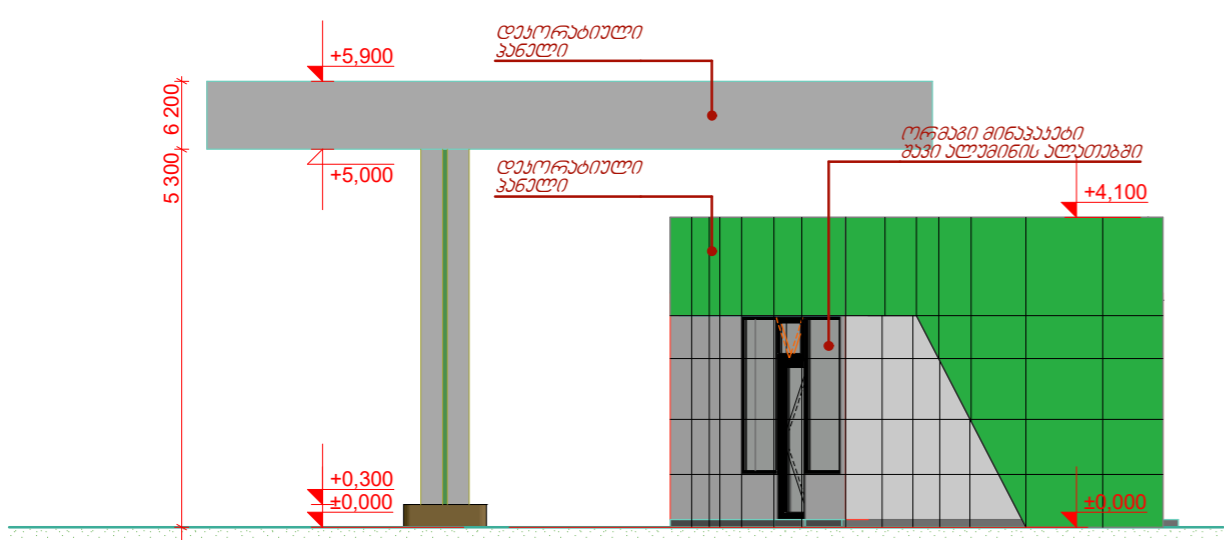
სავსროექტო ჭრილი 1-1



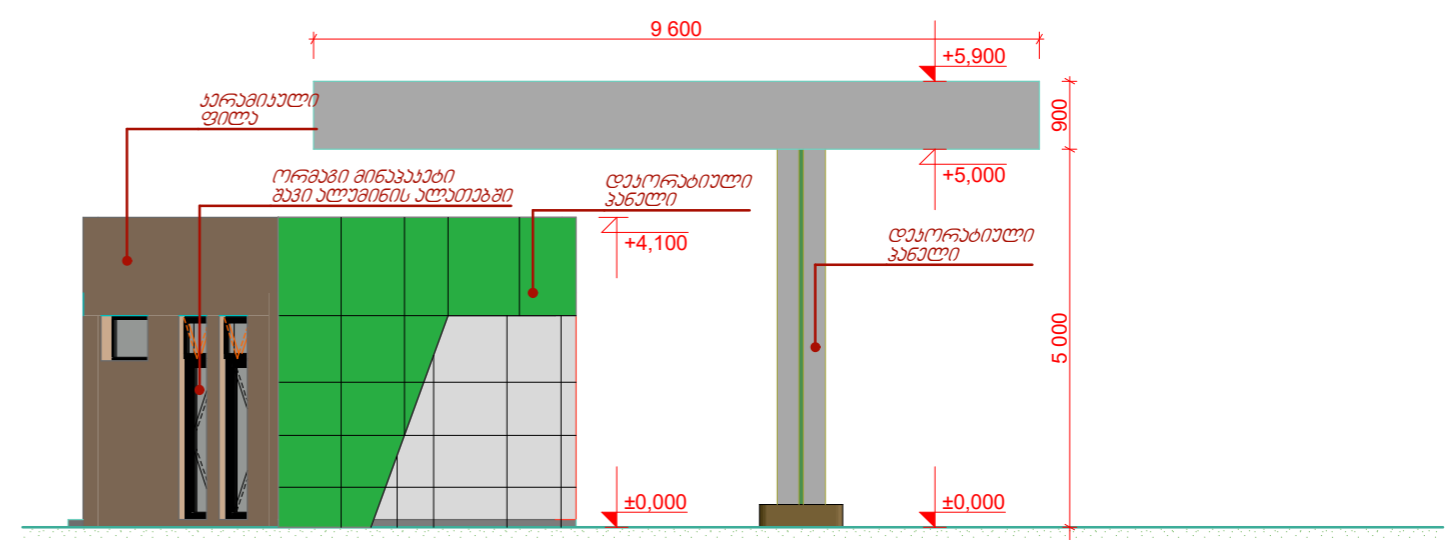
არსებული ფასადი 1



არსებული ფასადი 2



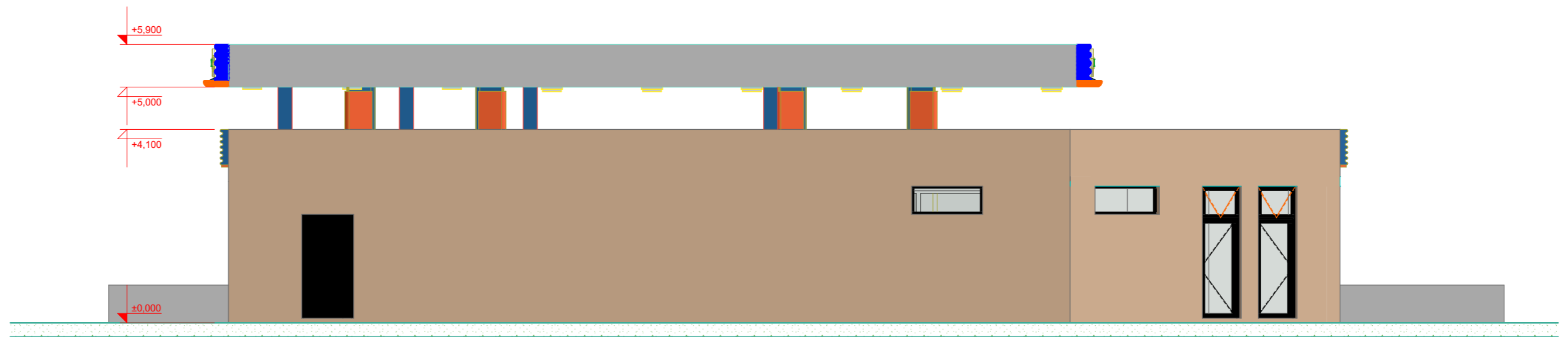
არსებული ფასადი 3



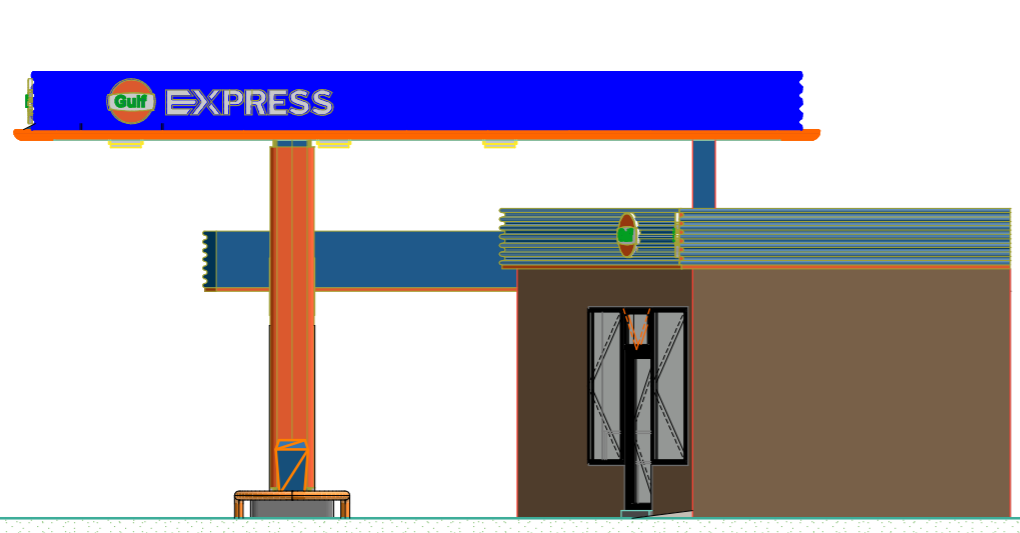
არსებული ფასადი 4



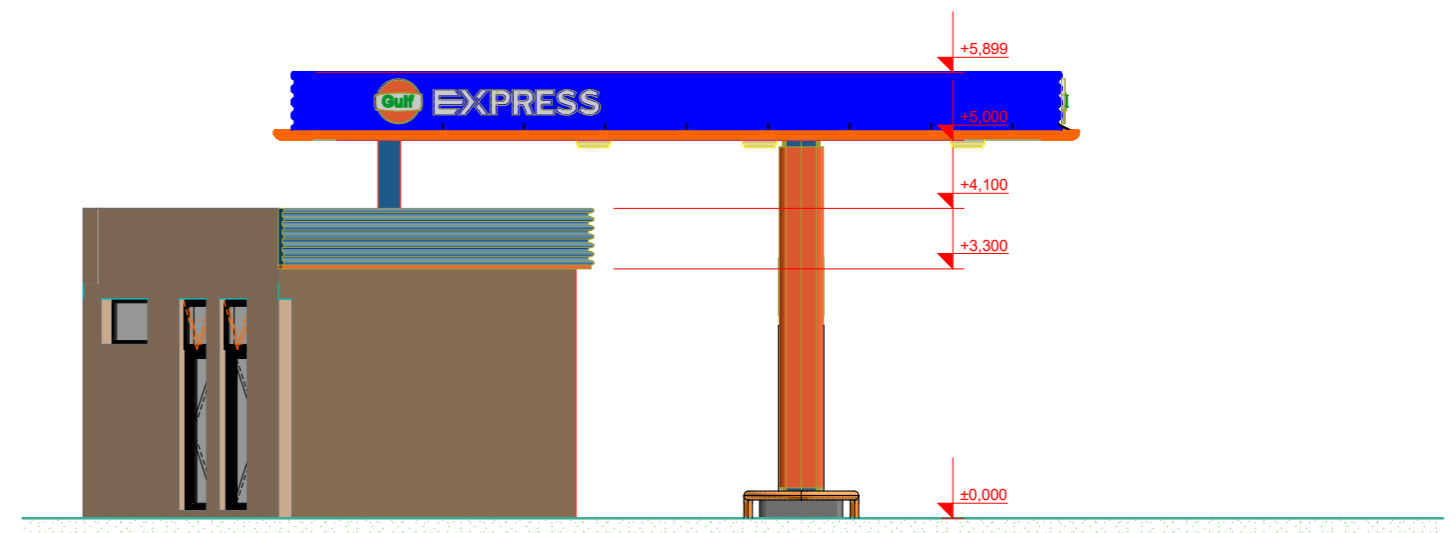
საპროექტო ფასადი 1



საპროექტო ფასადი 2



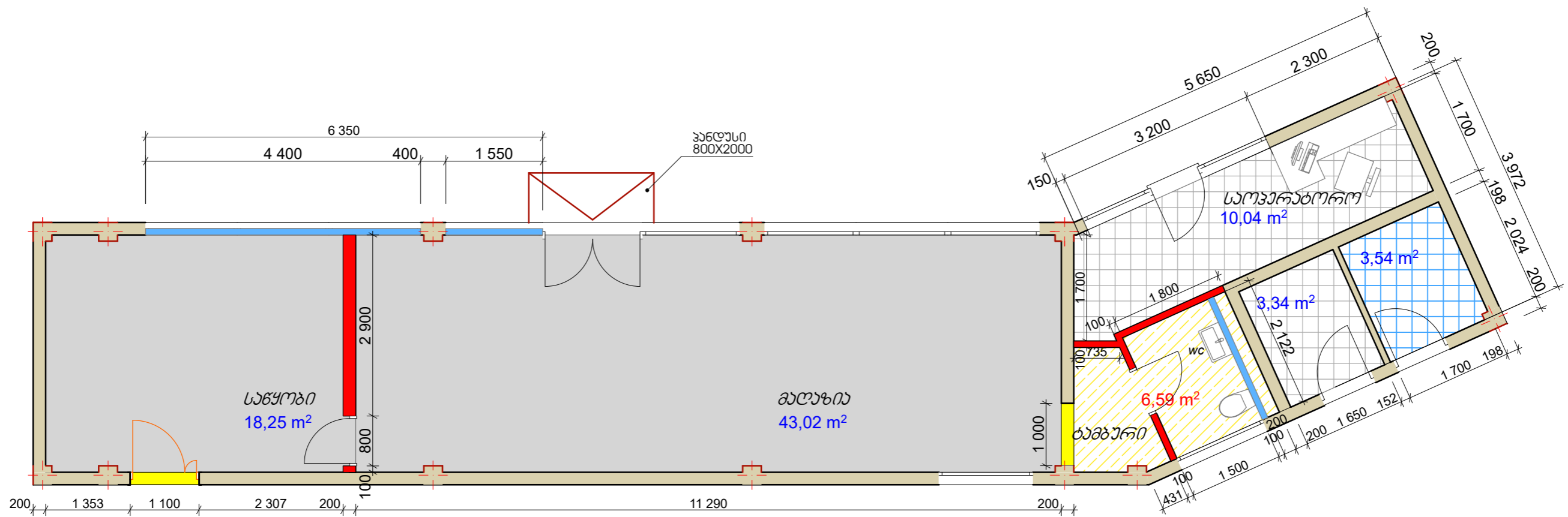
საპროექტო ფასადი 3



საპროექტო ფასადი 4

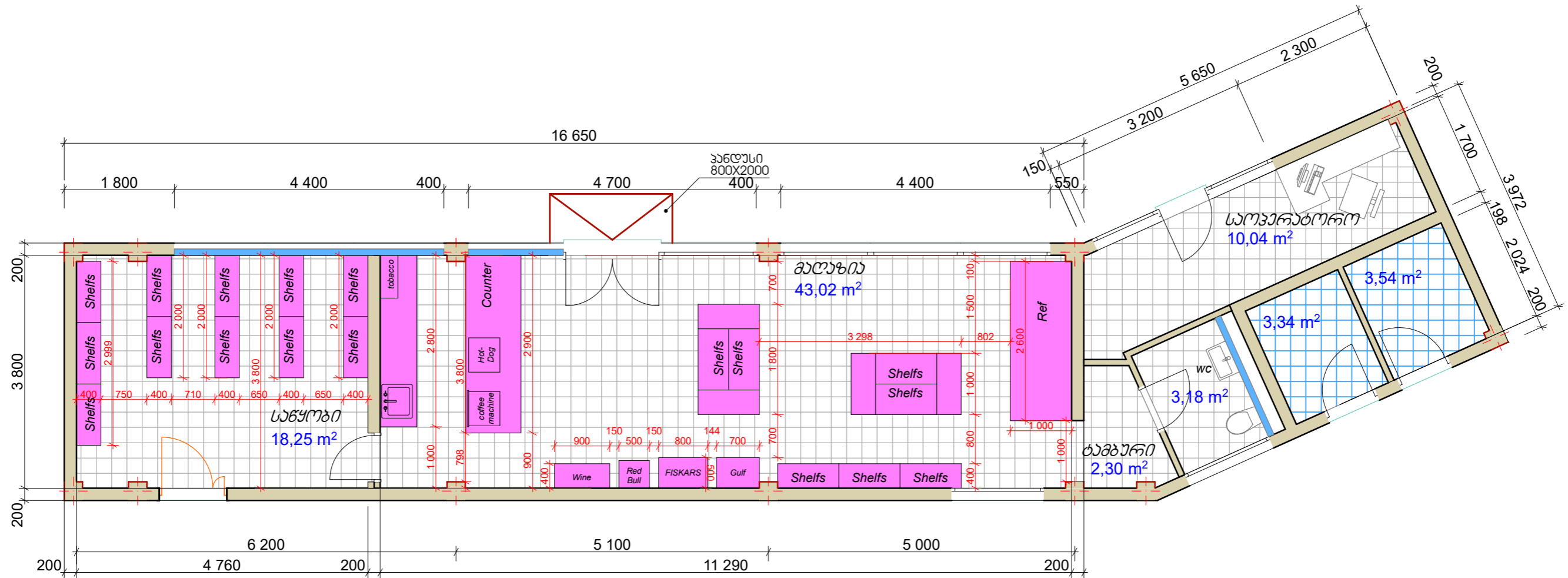


სადემონტაჟო გეგმა

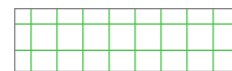
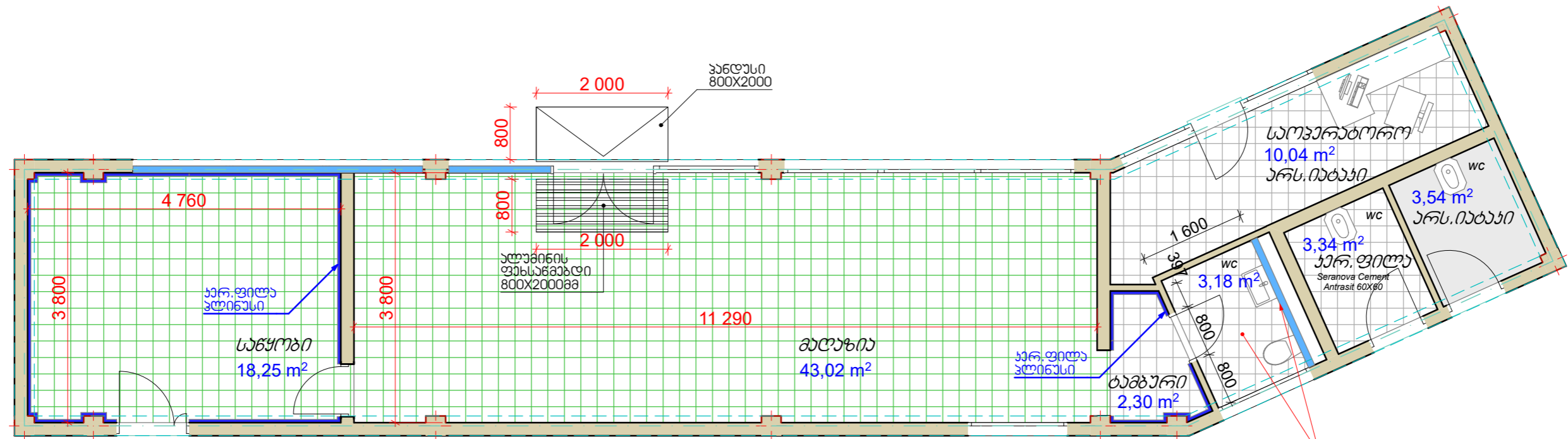


- წვრილი სამშენებლო ბლოკი (სადემონტაჟო)
- წვრილი სამშენებლო ბლოკი (სადემონტაჟო)
- თუბაგირ-გუჯარი (სადემონტაჟო)
- არსებული
- არსებული კარ. ფილა დემონტაჟი
- არს. კაბონის იატაკი

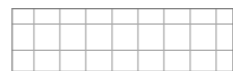
კვანძის გენეტიკის სქემა +0.100 ნიშნულზე



იბათის პროექტის სქემა +0.100 ნიშნულზე



მრეცხველი იბათი
პირფარეზი აბალორის მიხედვით



არსებული იბათი
პირფარეზი



პლინტუსი 60მმ



Nordic Gold GS-D3650/15X60
იბათებში და უნიტაზის უკანა კედელზე
კეთდება ხის ფაქტურის კერამო გრანიტით

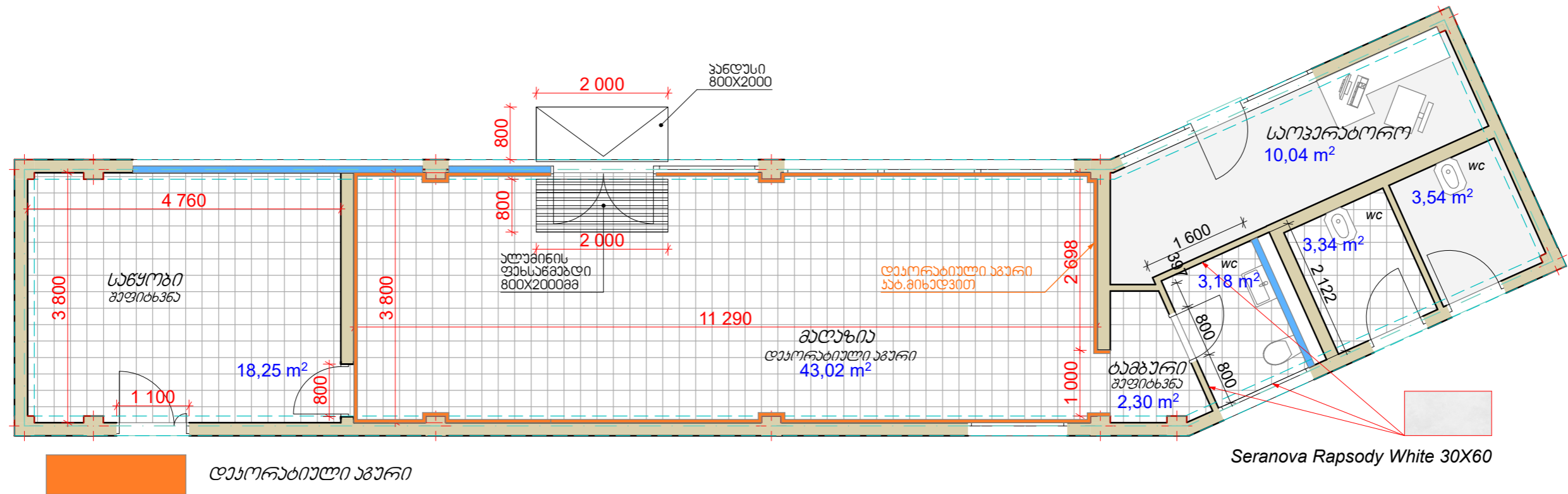
ნიმუხი:



Seranova Cement Antrasit 60X60

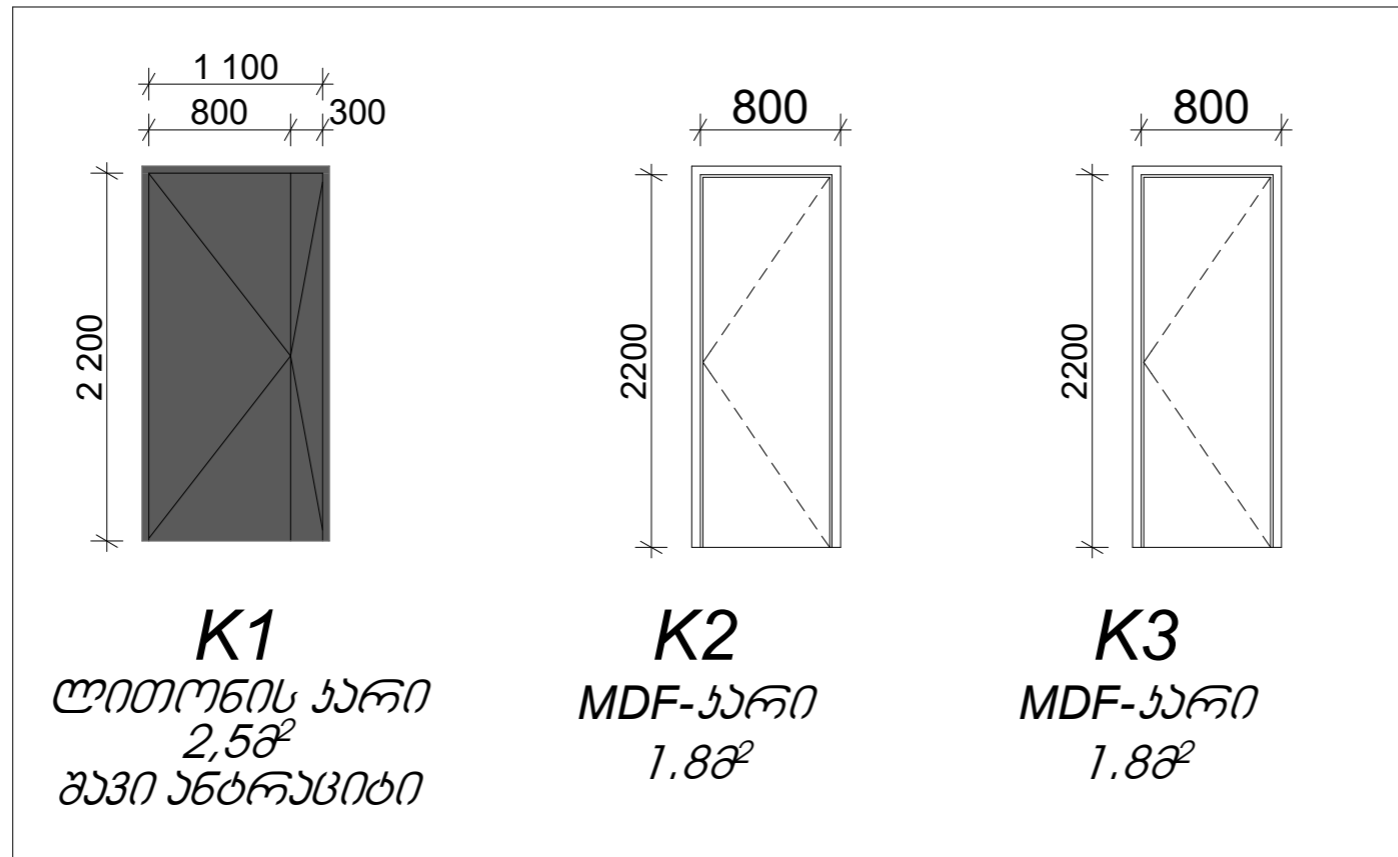


ჯეოლოგიის მოწყობის სქემა +0.100 ნიშნულზე



ჯარ-ფანჯრების ექსპლიკაცია

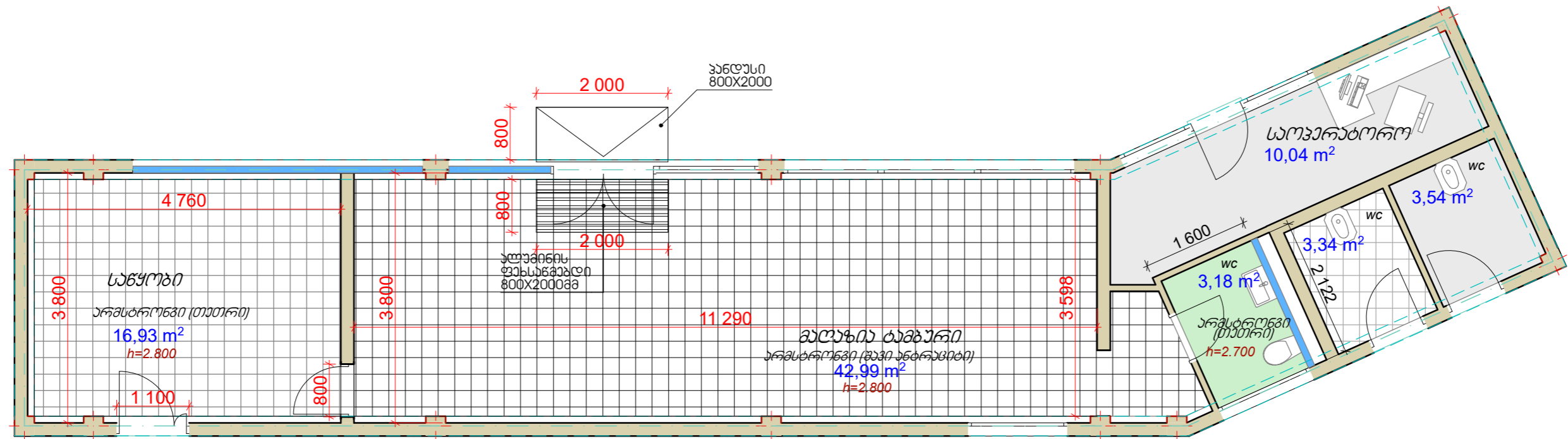
ნიშები:



შიდა კარები მზადდება MDF-ის მასალით რომელიც იქნება დაშპონილი მუხით და ნახევარი მხარე შეღებილი. საღებავის კოდი (RAL 7012)

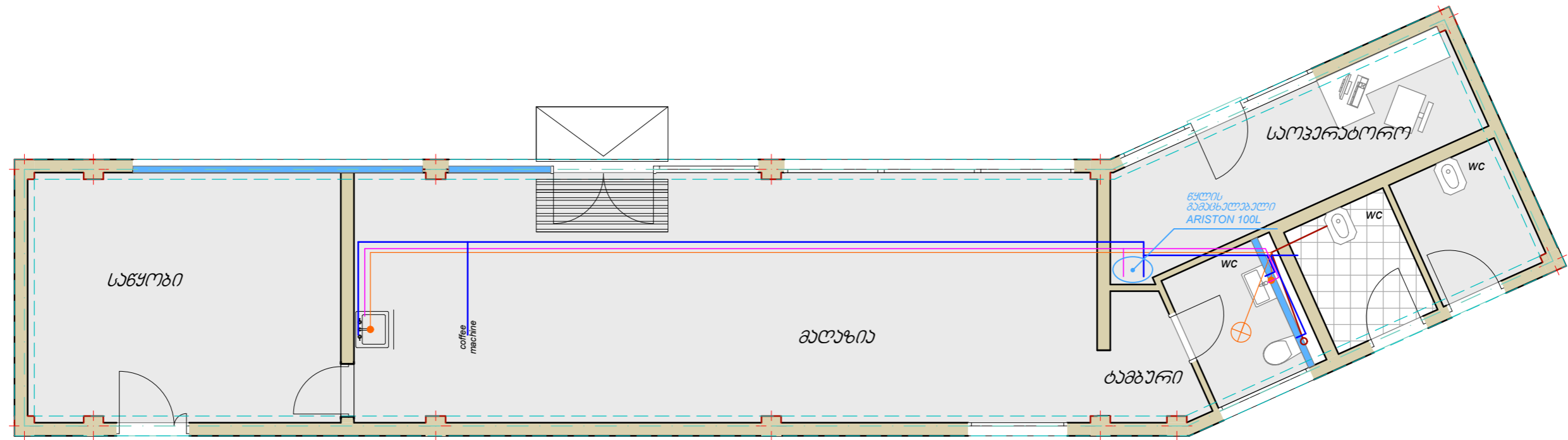
განიშნა: ზომები მოცემულია ჩარჩოს გარეშე

ჭარის მოწყობის სქემა +2.800 ნივნულზე



არქიტექტურის ჭარი (თეთრი)
 არქიტექტურის ჭარი (მავი ანტრავიტები)
 თუბაჟირ-გუყოს ჭარი (ნესტავამლა)

წყალ-ჯანაღიზაციის მოწყობის სქემა



ექსპლიკაცია:

ცივი წყლის მილი



სა. მილი დ-50მმ



საანაღიზაციო მილი დ-100მმ

ცხელი წყლის მილი

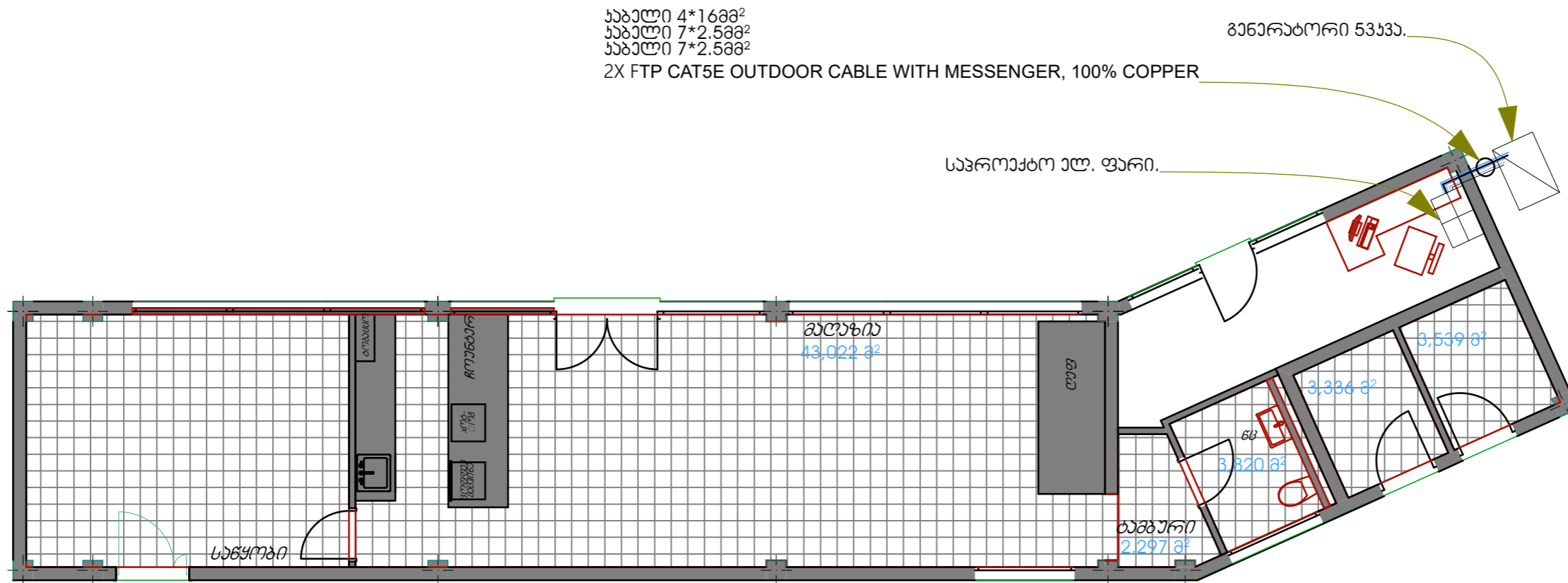
ტრაპი (სიფონით)



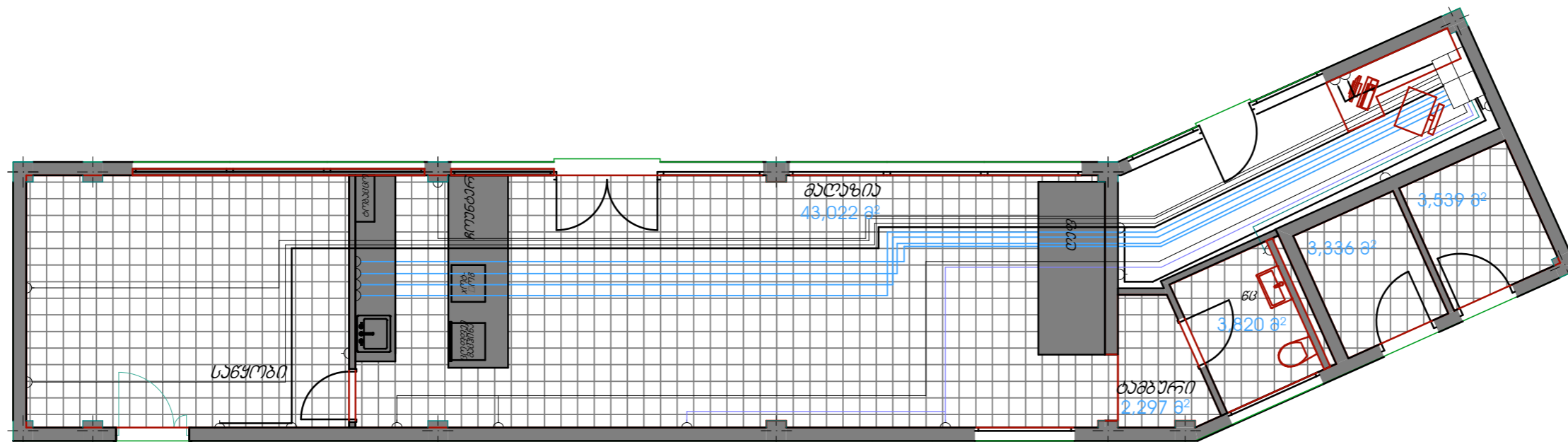
შენიშვნა:

მიღების გაყვანა იატაკში ცენტრალური წყლის ფილტრი

მთავარი ელ. ფარის და გენერატორის განთავსების სქემა.



როზეტების განთავსების სავროქტო გეგმა 90სმ.



ეკლინაცია:

გენიპვნა: დასალვა ნარმოგს 3*2.58მ²-ის სპილანძი მოქნილი აბელით, თითოეული ხაზი მოანიშნავს დამოიხიდავალ ჯვების სავროქტო ელ. ფარიდან ჯვების ნარბილაგდა.

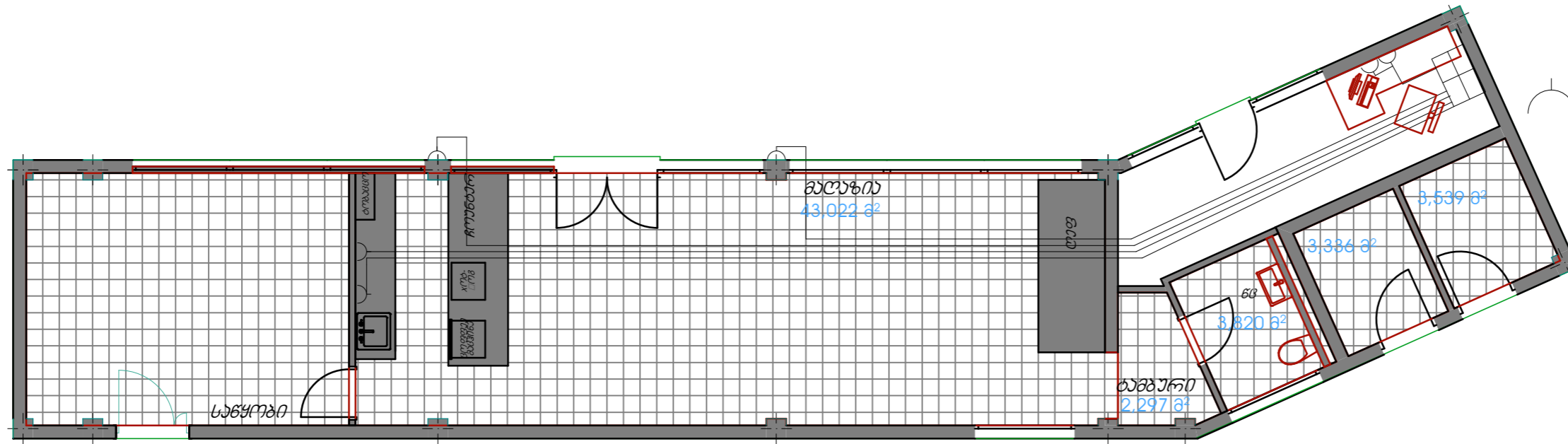
როზეტი დამიწებით
 დარბაში შპი ფარის დამიწათის
 აბელიგის სინედვით



როზეტების განთავსების სავრონქტო გეგმა 25სმ.

ექვლინაცია:

როზეტი დაიდგა
ლარბაში შპს-ის დაგეგმვის
ნაბეჭადის მიხედვით

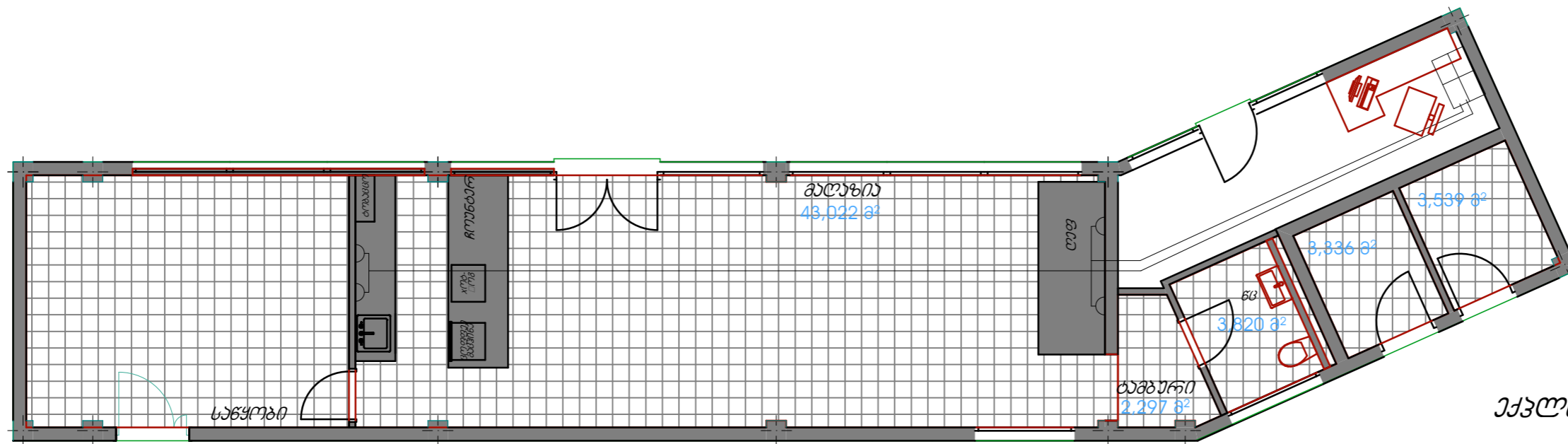


შენიშვნა: დასალვა ნარკობას 3*2.5მ²-ის სკილანძი მოქნილი ჯაბალით, თითოეული ხაზი მოანიშნავს დამოუკიდებელ
ჯვების წყაროზე ელ. ფარიდან ჯვების წარბილად.

როზეტების განთავსების სავრონქტო გეგმა ჯარიდან 25სმ.

ექვლინაცია:


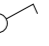

როზეტი დაიდგა
ლარბაში შპს-ის დაგეგმვის
ნაბეჭადის მიხედვით

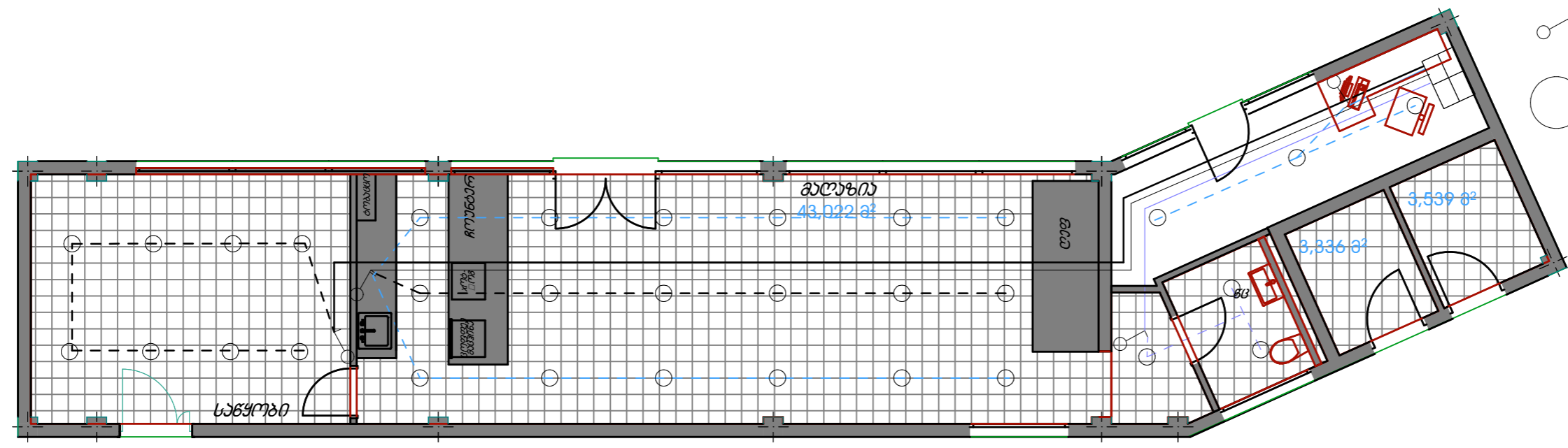


შენიშვნა: დასალვა ნარკობას 3*2.5მ²-ის სკილანძი მოქნილი ჯაბალით, თითოეული ხაზი მოანიშნავს დამოუკიდებელ
ჯვების წყაროზე ელ. ფარიდან ჯვების წარბილად.



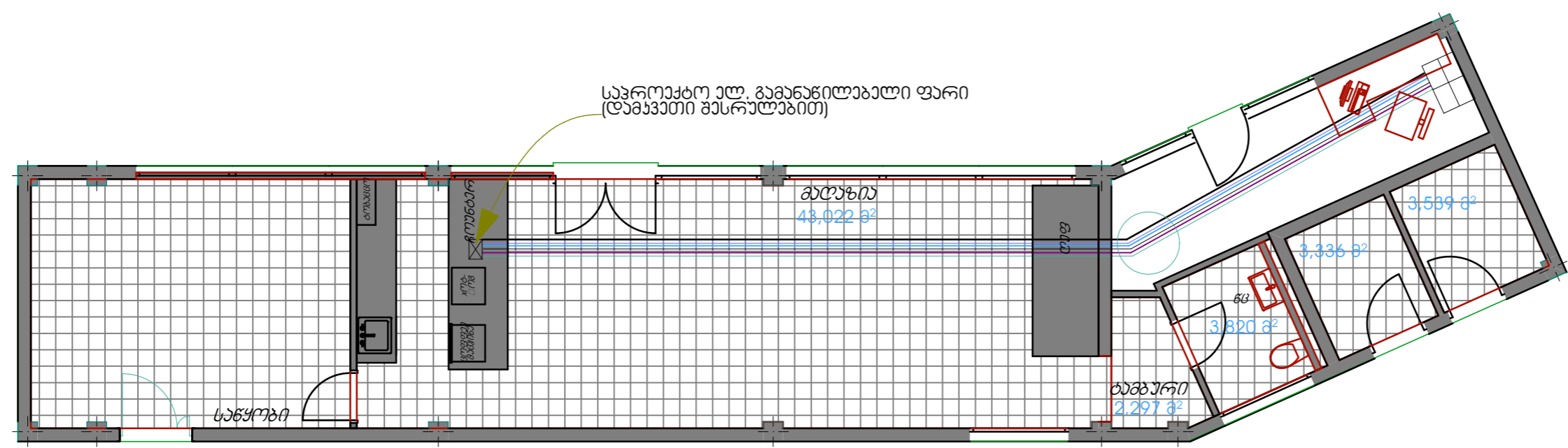
განათების დაქსელვის სავროექტო გეგმა.

-  ჩამრთვალნი ორალაპიპიანი
-  ჩამრთვალნი ერთალაპიპიანი
-  ჩაფლული მრგვალი ლედ სანათი 20სმ.



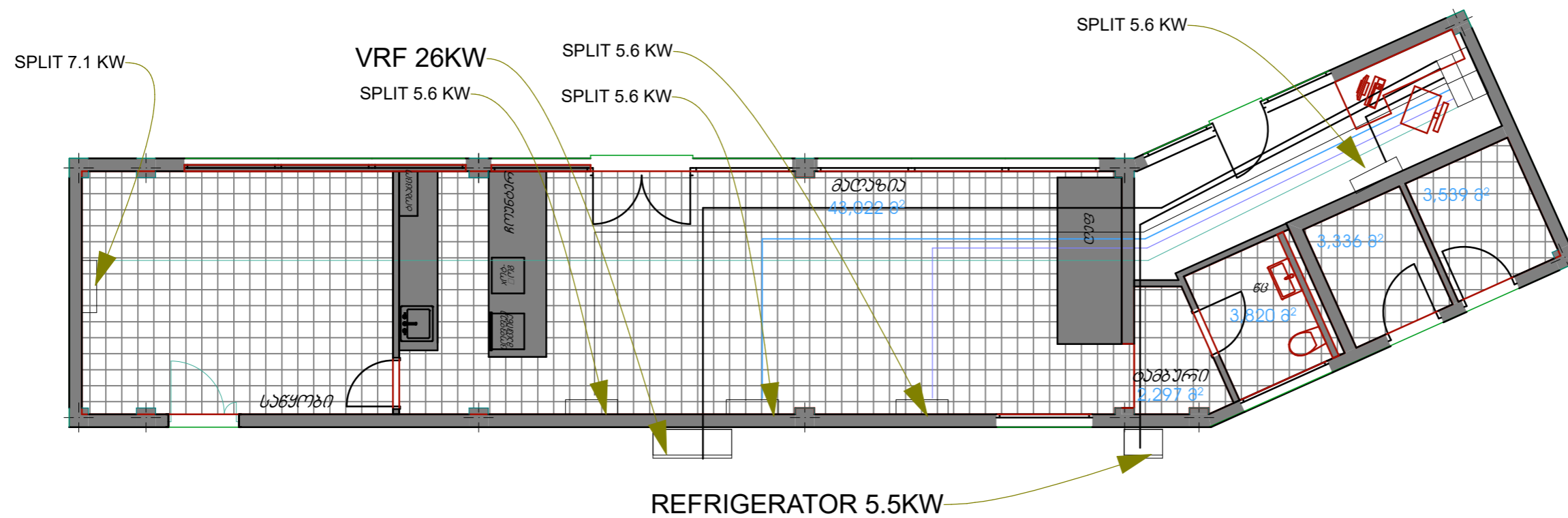
შენიშვნა: დაქსელვა წარმოებს 3*2.5მ²-ის სკილანძი მოქნილი ჯაბალით, თითოეული ხაზი მოანიშნავს დამოიჩიდავალ ჯვრის წყაროზე ელ. ფარიდან ჯვრის წერტილამდე.

სალაროს ზონის დაქსელვის სავროექტო გეგმა

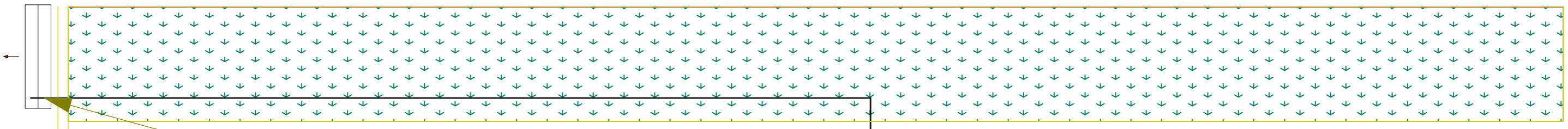


შენიშვნა: დაქსელვა წარმოებს იატახის ტრანჯის მეშვეობით 40*40სმ, ორი ერთეული 50მმ გოფირებული მილის გამოყენებით.

ჯონდაცირების და მაცივრის ავრებაების განლაგების და
დაქსელვის სავროქტო გეგმა



შენიშვნა: ჯონდაცირების შიდა ავრებაების დაქსელვა წარმოებს 3*2.5მ²-ის სკილანძი მოქნილი აბალით, თითოეული ხაზი მოანიშნავს დამოუკიდებელ ავრების წყაროზე ელ. ფარიდან ავრების წარბილამდე. ჯონდაცირების გარე ავრებაბა და მაცივრის გარე ავრებაბა ავრების მიწოდება ხდება 4*4მ² სკილანძის მოქნილი აბალით.



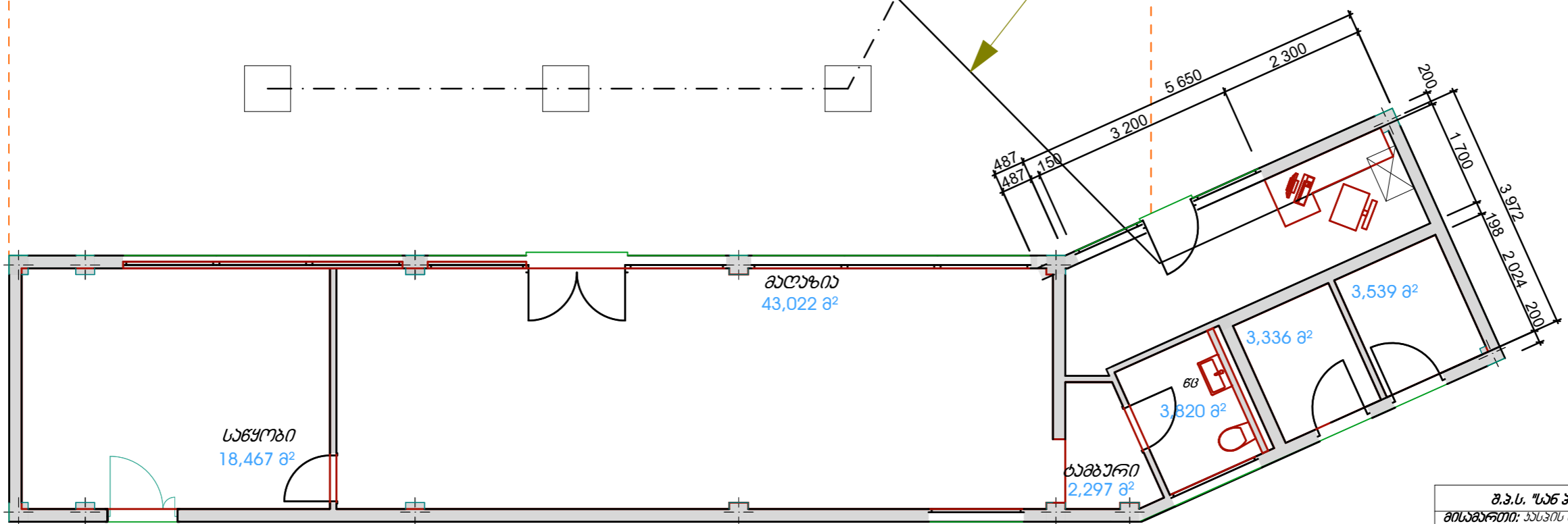
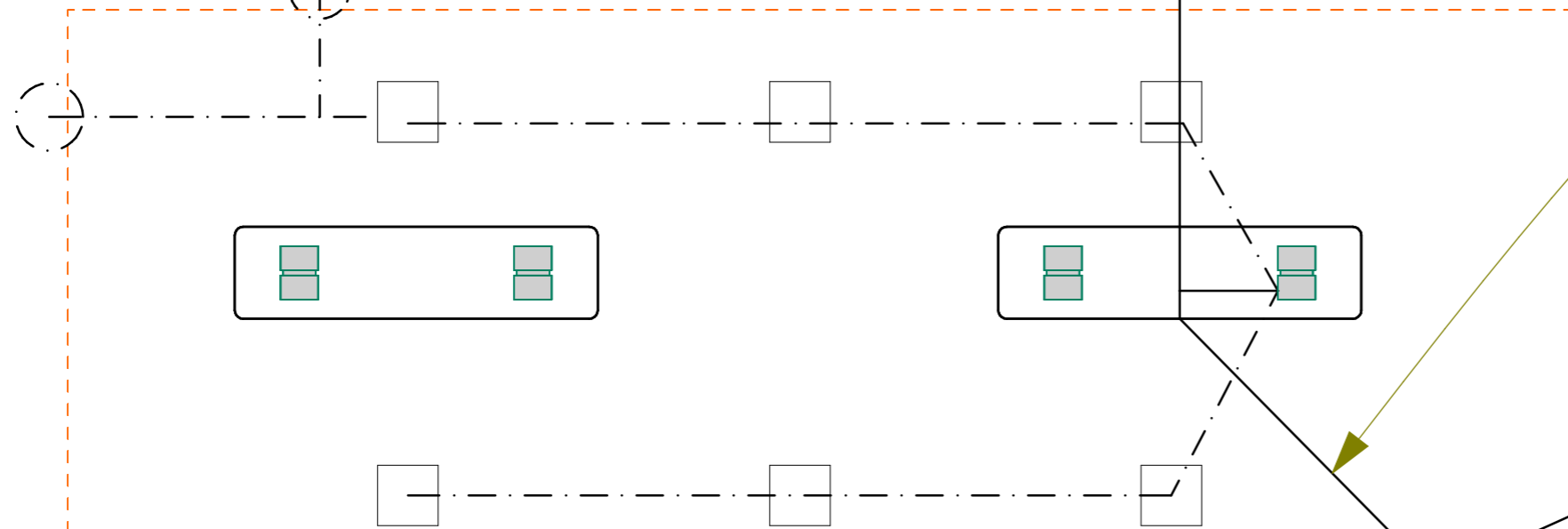
DB01_S03
N2XH4*4MM²

ვლათფორმის განათების და ფასბაჩვენებელი სტელის
დაქსელვის საპროექტო გეგმა

□ ლოგო

□ ლოგო

DB01_S01
N2XH4*2.5MM²
DB02_S02
N2XH4*2.5MM²



საწყობი
18,467 მ²

ბაზარი
43,022 მ²

ბაზარი
2,297 მ²

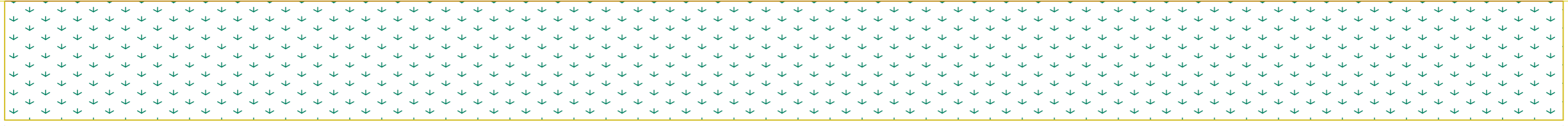
ბაზარი
3,820 მ²

ბაზარი
3,336 მ²

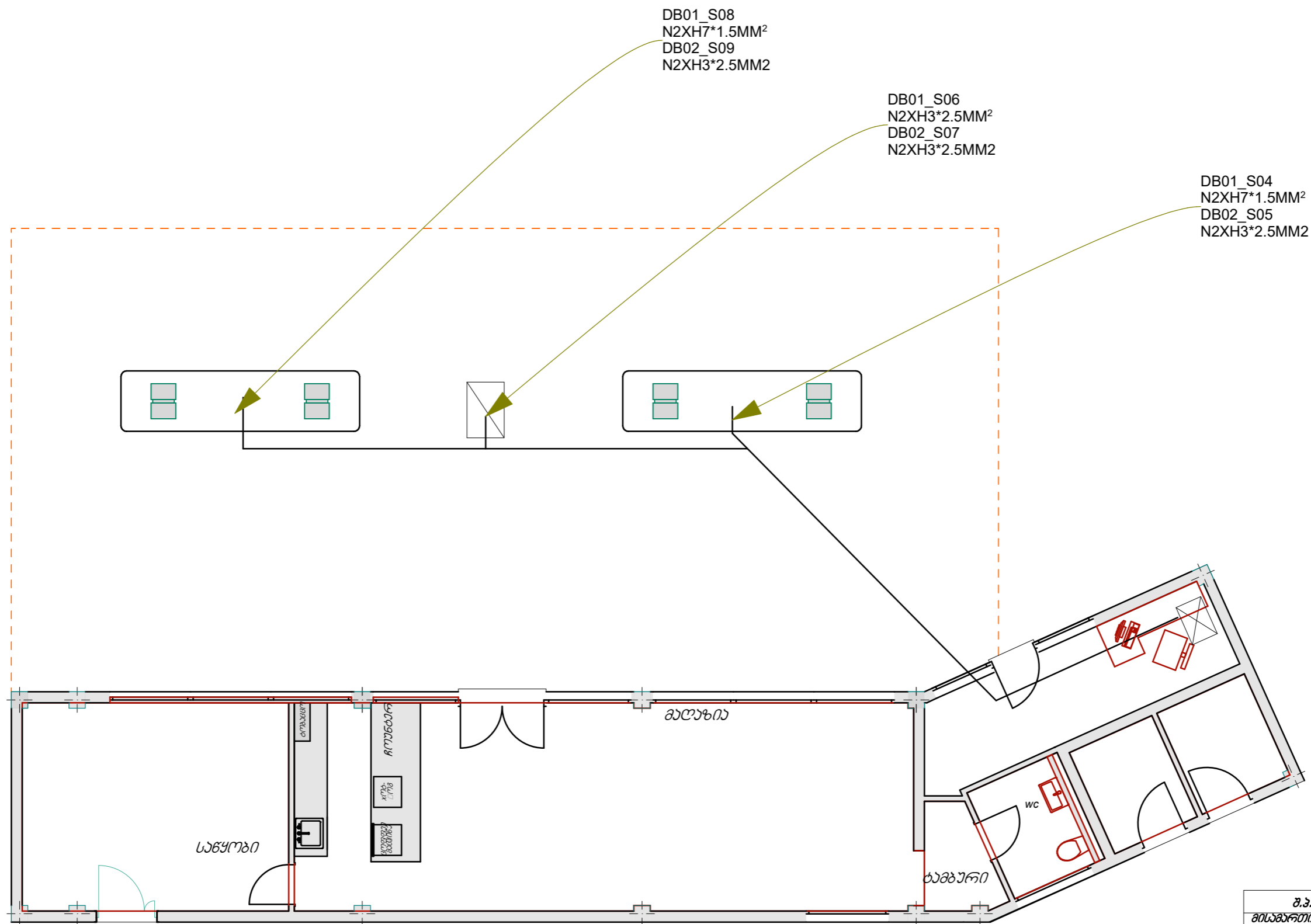
ბაზარი
3,539 მ²

5 650
2 300
3 200
487
487
150
1 700
3 972
198
2 024
200





დისკონსერვაციის და ჩასაღრცხი აპარატის ელ. მომარაგების
სავსროექტო გეგმა



სუსტი დენების დაქსელვის სავსროქობო გეგმა

4X FTP CAT5E OUTDOOR CABLE WITH MESSENGER, 100% COPPER FOR CCTV

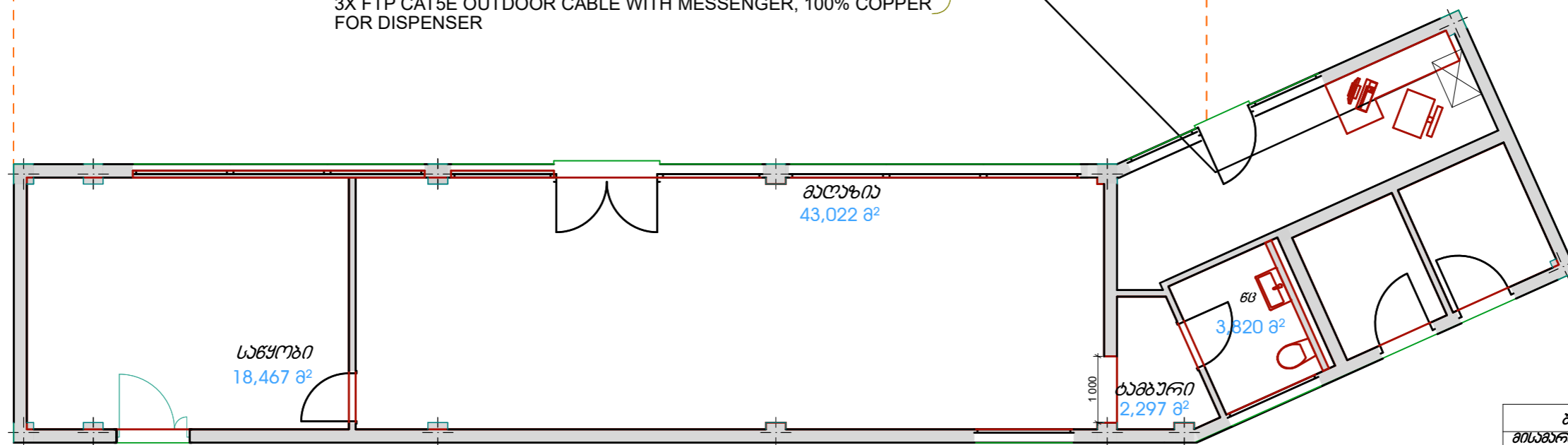
4X FTP CAT5E OUTDOOR CABLE WITH MESSENGER, 100% COPPER FOR CCTV

4X FTP CAT5E OUTDOOR CABLE WITH MESSENGER, 100% COPPER FOR CCTV

3X FTP CAT5E OUTDOOR CABLE WITH MESSENGER, 100% COPPER FOR DISPENSER

3X FTP CAT5E OUTDOOR CABLE WITH MESSENGER, 100% COPPER FOR CASH MACHINE

3X FTP CAT5E OUTDOOR CABLE WITH MESSENGER, 100% COPPER FOR DISPENSER



რეკონსტრუქცია



Gulf Store



რემონტი/რეზერვინგი/სამშენებლო



მაღაზიის ვიტრაჟები და შინის კარი

ვიტრაჟის ფერი და მასალა

1. შავი ალუმინი
2. ევროპული წარმოების

შუშის შესასვლელი კარის სპეციფიკაცია

მზადდება ნაწრთობი მინით, მაღალი ხარისხის გერმანული ანჯამებით, ჩარჩოს გარეშე. ქვედა ჩამკეტით მექანიზმით. ერთ ფრთიანი კარის შემთხვევაში ზომა არ უნდა იყოს 1100 მმ-ზე ნაკლები.

გადმოსაღები ფანჯრები

ყველა ფანჯარა რომელიც დაკავშირებულია შიდა კარით მაღაზიასთან, უნდა მოეწყოს მწერებისაგან დამცავი ბადეები

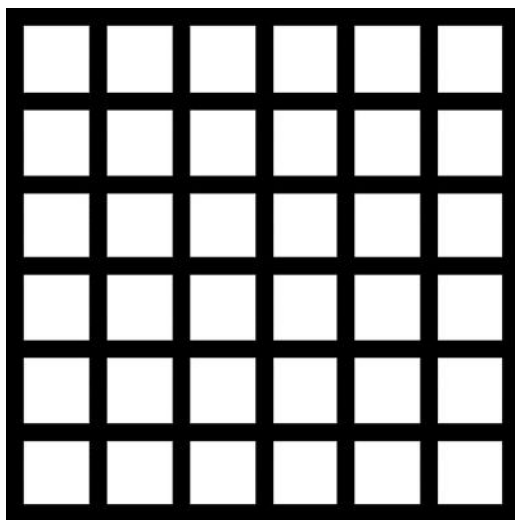
კედელზე გასაკრავი აგური

ქართული აგური წარმოებული თელავის რაიონში შპს კომფორტ პლიუსის მიერ, ზომა 23 X 5-ზე
საკონტაქტო ნომერი : 596 89 90 90



მაღაზიის ჭერი

- ჭერი უნდა გაკეთდეს თაბაშირ მუყაოს ფილებით.
- დამუშავდება და შეიღებება შავად, საღებავი შავი ანტრაციტი (ნოვას კოდი 325).
- ჭერზე მონტაჟდება ალუმინის შავი ფერის შეკედული PPP ტიპის ჭერი 60X60-ზე , მომწოდებელი:
- დიმიტრი 555 844844
- <https://www.facebook.com/eurohub.ge/>



იატაკზე დასაგები ფილები

- მაღაზიაში, კაფეში და სველ წერტილებში იგება ერთი სახის კერამო გრანიტის ფილა 60X60 -ზე.

მწარმოებელი seranova თურქეთი, მოდელი Cement Antrasit 60X60 -ზე

<http://seranovaceraamic.com/icerik/detay/133/cement.html>



შენიშვნა: მოცემული ინვენტარის ვერ შოვნის და ჩანაცვლების შემთხვევაში, უნდა შეთანხმდეს დამკვეთთან!

სველ ნერტილებში დასაგები მეტლახი და კაფელი

- იატაკზე და უნიტაბის უკანა კედელზე კეთდება ხის ფაქტურის კერამო გრანიტით
- მაგ: Nordic Gold GS-D3650/15X60



- სველი ნერტილებში დანარჩენ კედლებზე კეთდება მუქი თეთრი ფერის კერამო გრანიტის ფილებით 30X60
- მაგ: Seranova Rapsody White



შენიშვნა: მოცემული ინვენტარის ვერ შოვნის და ჩანაცვლების შემთხვევაში, უნდა შეთანხმდეს დამკვეთთან!

უნიტაზი, ხელსაბანი და შემრევები

- ვიტრას ინდუსტრიული უნიტაზი 8-9 ლიტრიანი ჩასამონტაჟებელი
- ჩამრეცხი ავზით
- ხელსაბანი ნიჟარა ვიტრას ფირმის, მოკლედ ფეხით, კედელზე
- დასამაგრებელი
- შემრევი ჰანს გროჰეს ფირმის კოლექცია Logis ფერი (ვერცხლისფერი)
- მაგ:

IDEAL



შენიშვნა: მოცემული ინვენტარის ვერ შოვნის და ჩანაცვლების შემთხვევაში, უნდა შეთანხმდეს დამკვეთთან!

შიდა კარები

- შიდა კარები მზადდება MDF-ის მასალით რომელიც იქნება დაშპონილი მუხით და ნახევარი მხარე შეღებილი. საღებავის კოდი (RAL 7012)
- გალფის მიერ შერჩეული მწარმოებლებია:
- 1. შპს „სკალა ვან ჰოლდინგი“ (ტელ: 551 22 11 00 გიორგი)



ელექტრო სამონტაჟო სამუშაოები

- ყველა ჩამრთველი და რობეტი უნდა იყოს დამინებით და ძავი ფერის.
- დარბაზში განთავსებული რობეტებს უნდა ჰქონდეს USB პორტი.



 **the Atlantic**



განათება

- ყველა მაგიდის თავზე ყენდება ნარინჯისფერი სანათები დარბაზში, ასევე სალარო ბონის თავზეც (სალაროს სიდიდის მიხედვით რაოდენობრივად)
- შუაში განთავსებული თაროების შემთხვევაში ყენდება ცალკე იმპულსური ბონისათვის რელსზე მიმაგრებული პროექტორები
- მაღაზიის ძირითადი განათება არის ნეიტრალური (ნებისმიერი ტიპის სანათისათვის)
- სურათები იხილით შემდეგ სლაიდზე.

მაღაზის და კაფის ინტერიერის სურათები

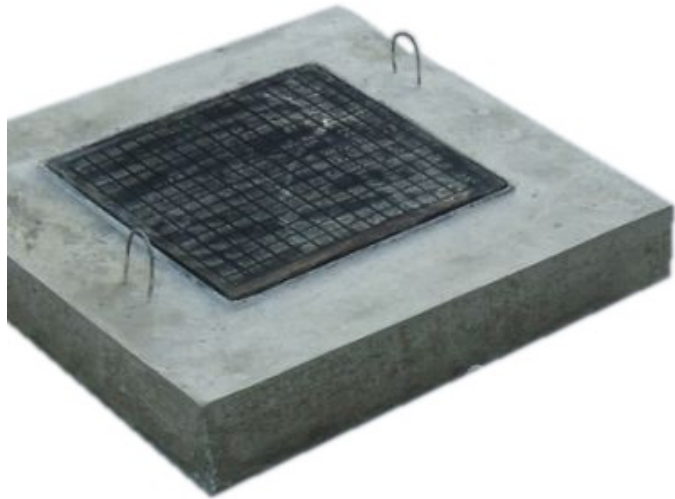


ფასადები

- ფასადების დამუშავება:
- ქვიშა-ცემენტის მინაშხეფი
- ღებვა: სილიკონიანი საფასადე საღებავი (თეთრი)
ან წებო ემულსიის საფასადე საღებავით

საკანალიზაციო ჭის მოწყობა

პოლიმერული კანალიზაციის
მანქოლი 500X500 (სახურავი)



რკ-ბეტონის საკანალიზაციო ჭა
600X600X700

